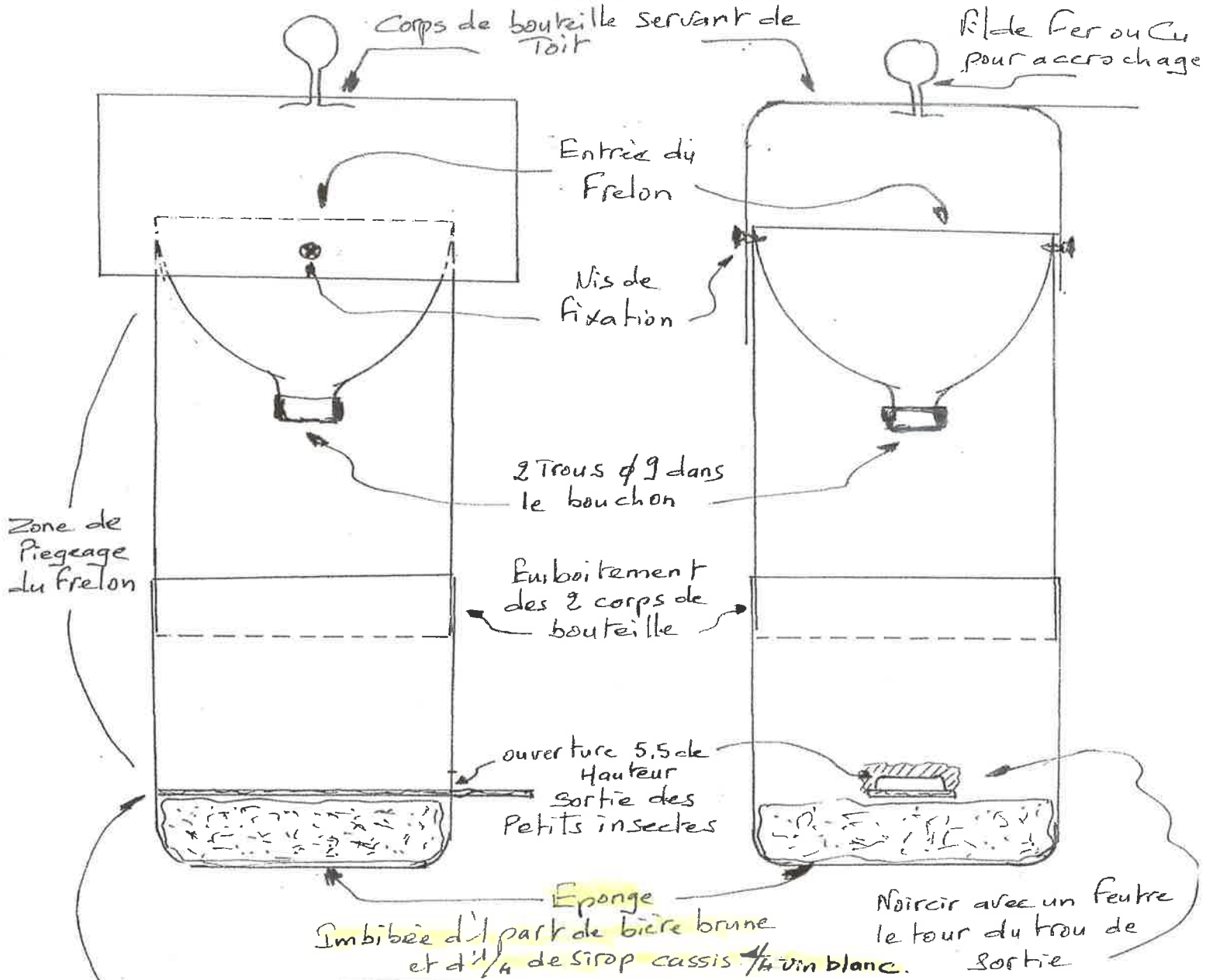
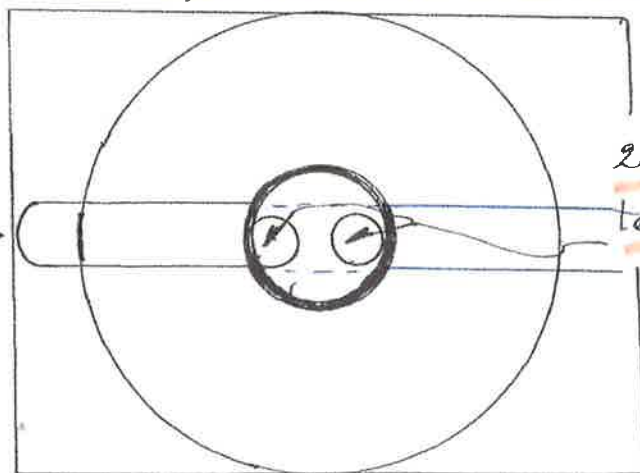


Piège Sélectif de Printemps



Noircir avec un feutre le tour du trou de sortie

Abaisse Langue



2 Trous ø 9 dans le bouchon (piégeage Printem)
Remplacer le bouchon ø 9 par ø 7 pour éviter le piégeage du Frelon Européen (piégeage d'été)

Piège à placer de fin février à fin Mai pour le Piégeage des "Reines Frelon Asiatique"

Piège à placer de début juin à fin octobre pour le Piégeage des "Frelons asiatiques" en ayant eu soin de changer le bouchon ø 9 en ø 7