

Documents de construction du piège AAVO Raymond Leroy

Photos :

Dessus ouvert



avec couvercle



Dessous



Face avant et cônes



PIEGE PRELONS A TIRAIR

4/4

ACCESSOIRES

- 1 poignée de caisse
- 2 plexi 252 x 204 ép. 4 mm
- 2 grilles à reine 142 x 200
à débiter dans de la paille
à reine standard en métal
évidées d'un tissu de 70 x 75
pour y insérer un cône
- 1 grillage 138 x 470 inox
style fond de sucre
- 2 cônes fabrication maison
dont l'outillage spécifique
est à disposition en prêt
auprès, si besoin, d'un responsable
de l'AAVO 95.

ou insertion d'un modèle type Denis Joffe

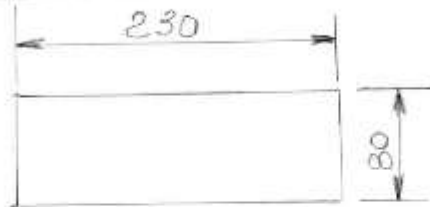
Raymond LEROY
AAVO 95

PIEGE FRELONS A TIROIR

7/4

SUPPORT / POIGNEE

épaisseur 20 mm

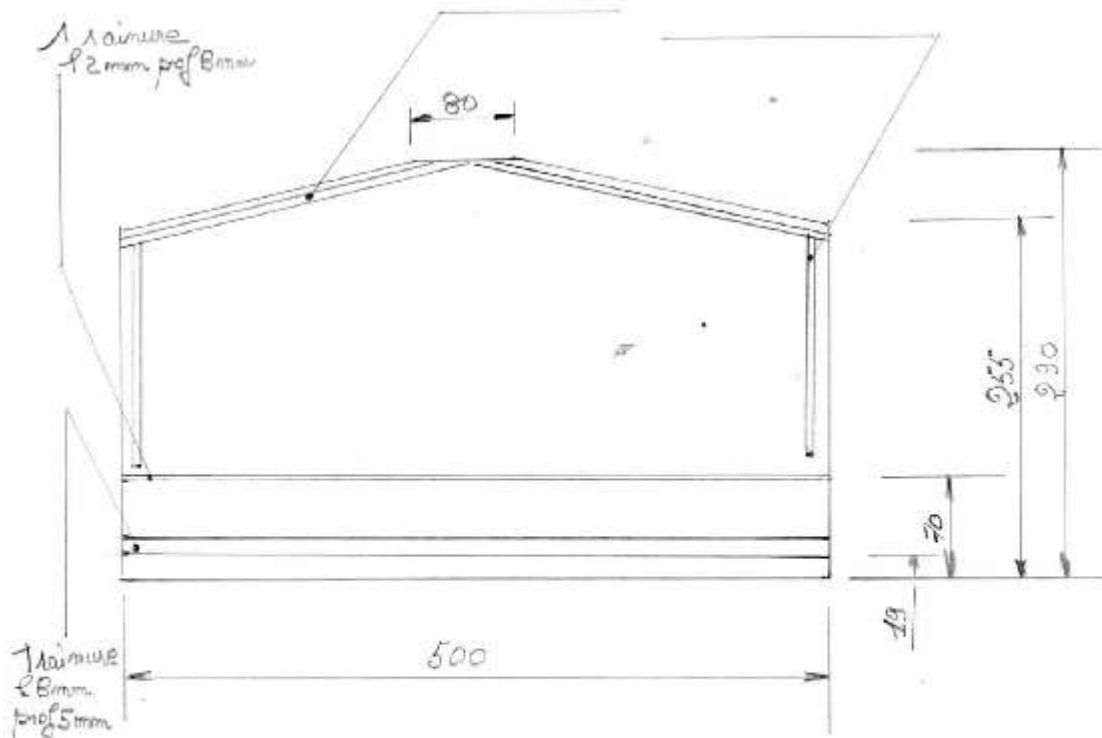


2 JOUES

épaisseur 20 mm

2 rainures
15 mm prof 8 mm
à 10 mm du bord

2 rainures
15 mm prof 8 mm
à 8 mm du bord

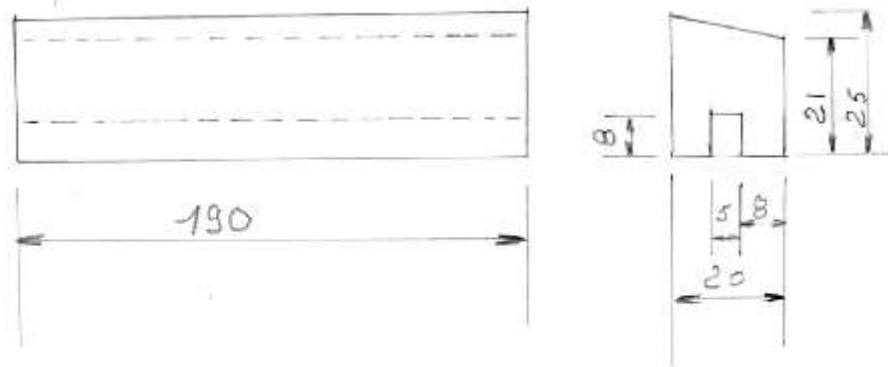


Raymond LEROY
AAVO 95

PIEGE FAELONS A TIROIR

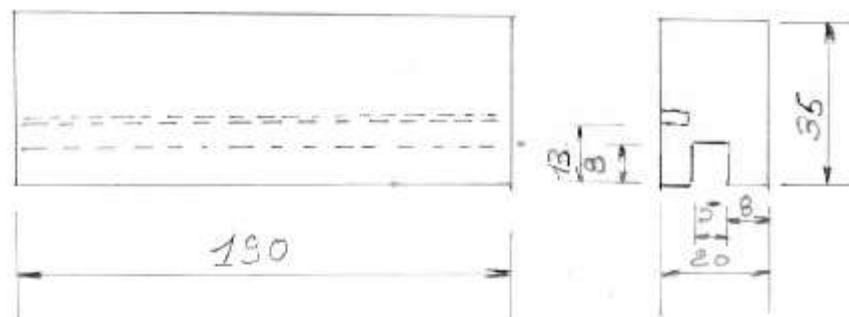
2/4

2 pièces écartement du haut



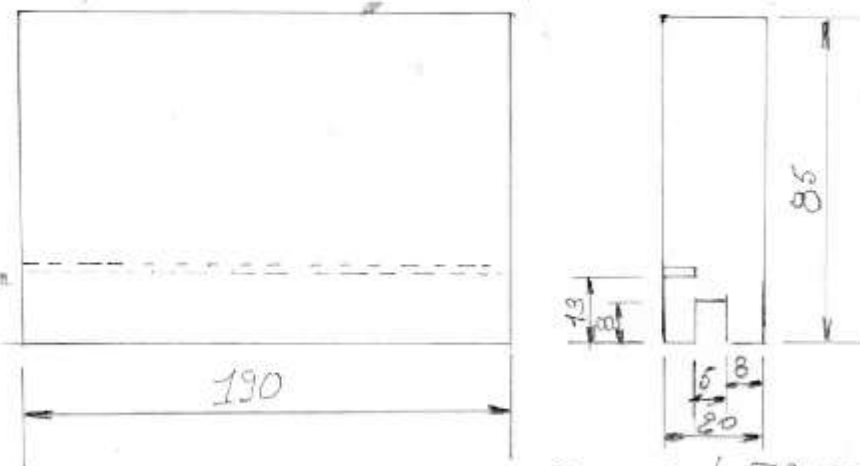
1 pièce écartement du bas (D)

rainure de 2mm
prof 8mm



1 pièce écartement du bas (G)

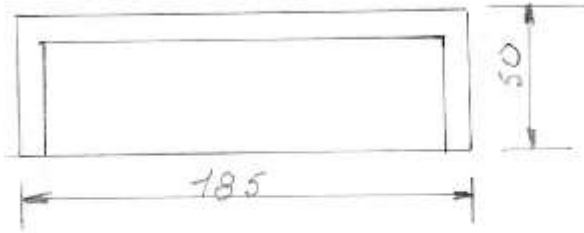
rainure de 2mm
prof 8mm



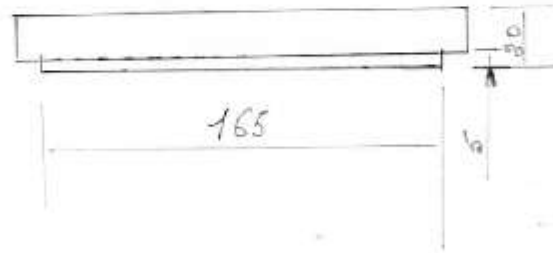
Raymond LEROY
AAVO 85

PIEGE FRELONS A TIROIR 3/4

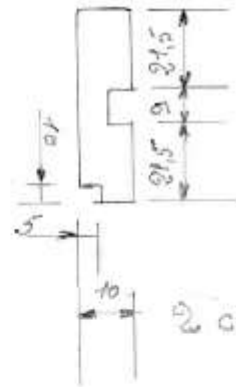
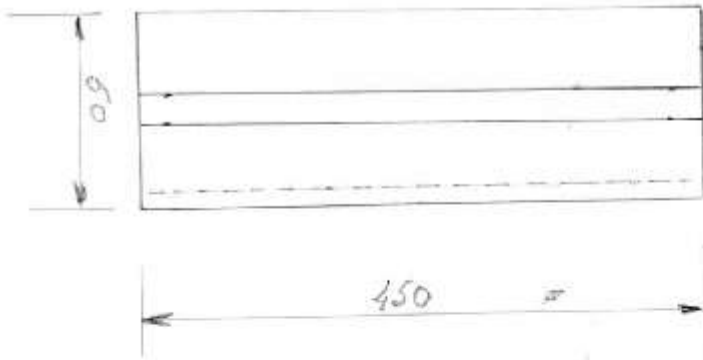
TIROIR



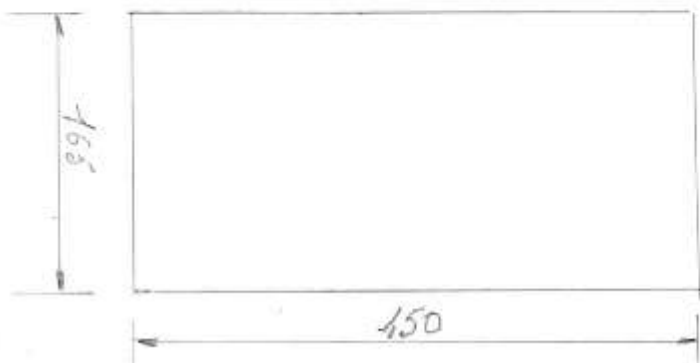
2 EXTREMITES



5 Coffrage dans la rainure d'un tasseau de 9x9



10 2 cotés



FOND
ép. 10 mm

Raymond LEBOY
AAVO 95